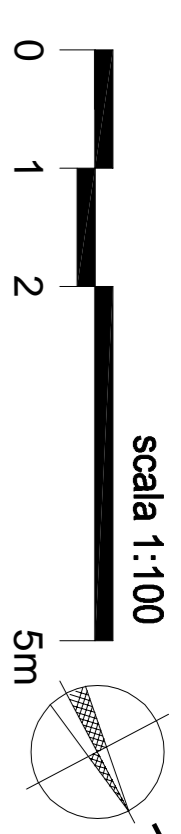
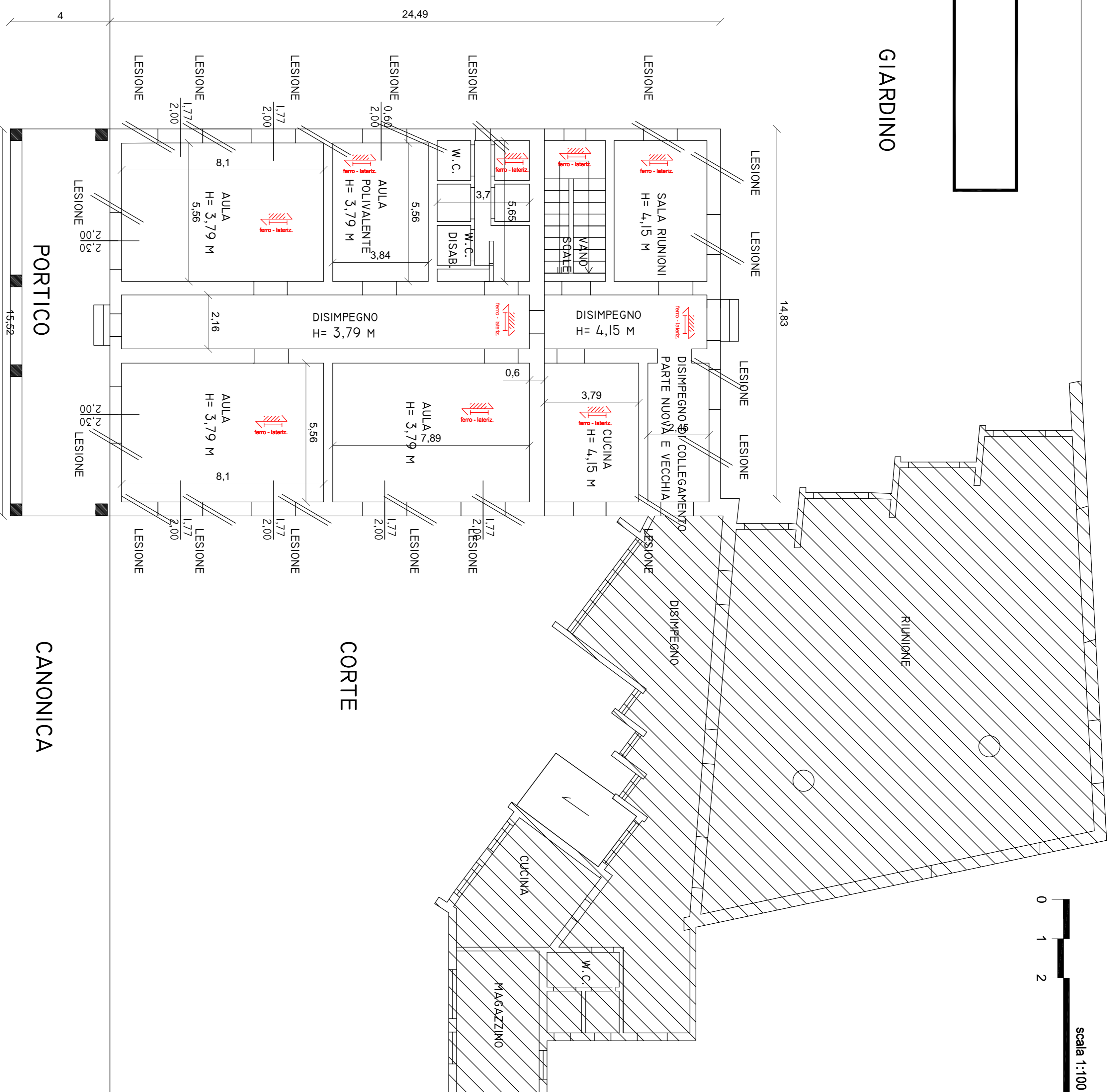


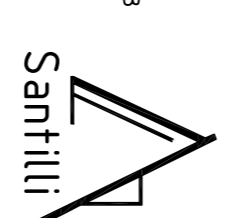
PIANTA PIANO TERRA

CHIESA PARROCCHIALE SANTA MARIA CAPODACQUA

PIAZZA VITTORIO
EMANUELE III



Ingeg. Vincenzo Santilli
San Benedetto dei Marsi (AQ)
+39 0862 612 3123 | +39 329 612 1297 | +39 0863 867208
www.santillilingegneria.com
P.IVA 01806220669



OGGETTO: DEMOLIZIONE E RISCOSTRUZIONE di edificio pubblico sito in Piazza Vittorio Emanuele III, già destinato a edilizia scolastica, antisismico ed in Bio Edilizia, finalizzato alla creazione di un polo per l'infanzia creando nuovi posti a servizio dei comuni di Ortucchio, Gioia dei Marsi e Lecce nei Marsi.

COMMITTENTE: COMUNE DI ORTUCCHIO (AQ)

UBICAZIONE: ORTUCCHIO (AQ), Piazza Vittorio Emanuele III

DATI CATASTALI: f. 20 m.1005/1011

n. RIFERIMENTO 1_22_PNRR ORTUCCHIO PRATICA: BANDO E SCUOLA DELL'INFANZIA

TAV: U02 Tavole Componenti IL PROGETTO

U02

scale:

PROGETTISTA: ING. VINCENZO SANTILLI

COLLABORATORE: ING. VINCENZO SANTILLI

CONTROLLO QUALITÀ:

data:

TIMBRI E FIRMA

timbro e firma

timbro e firma

timbro e firma